



Høgskulen
på Vestlandet

 **DISH**

Introduksjon til verktøykassen i DISH

Susanne Eriksen, PhD. student
Høgskulen på Vestlandet

Suksessfull implementering og effektiv opplæring av e-helse og velferdsteknologi 09.03.22

The content of this presentation reflects only the DISH consortium's views. The European Union is not liable for any use that may be made of the information contained herein.

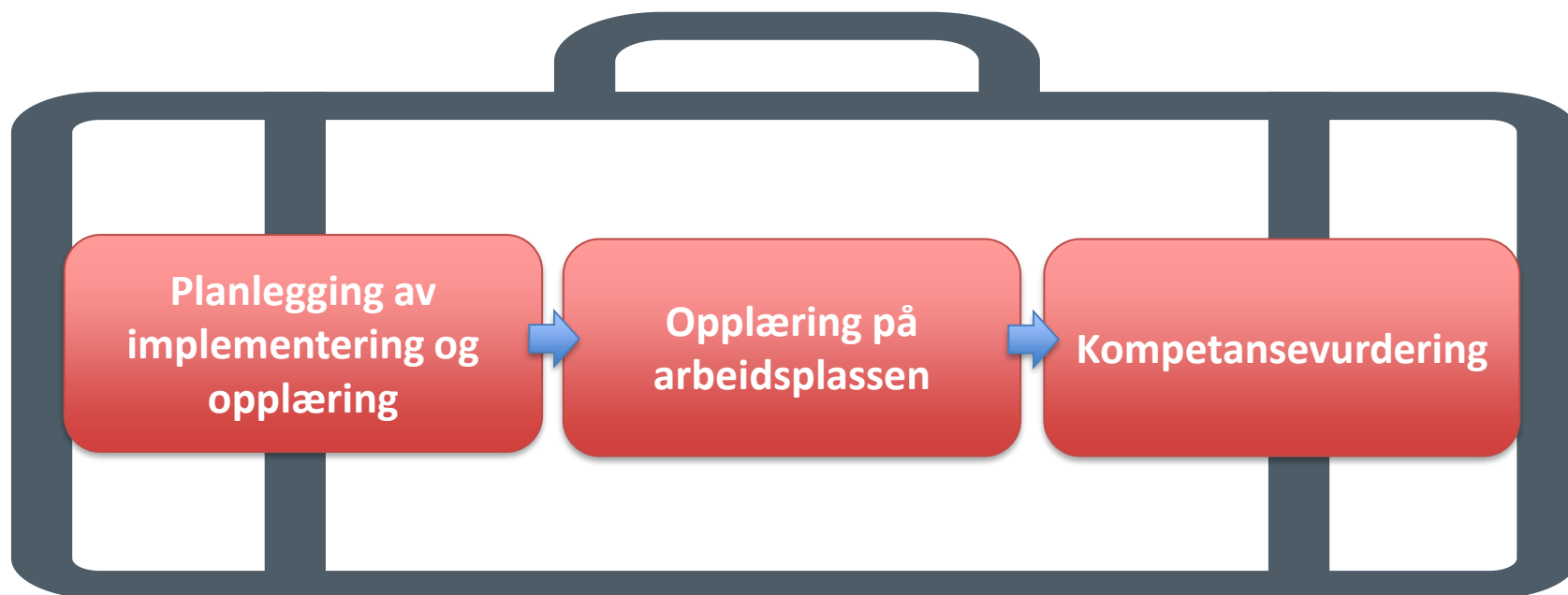


Co-funded by the Erasmus+ Programme
of the European Union



Høgskulen
på Vestlandet

Verktøykassen i DISH

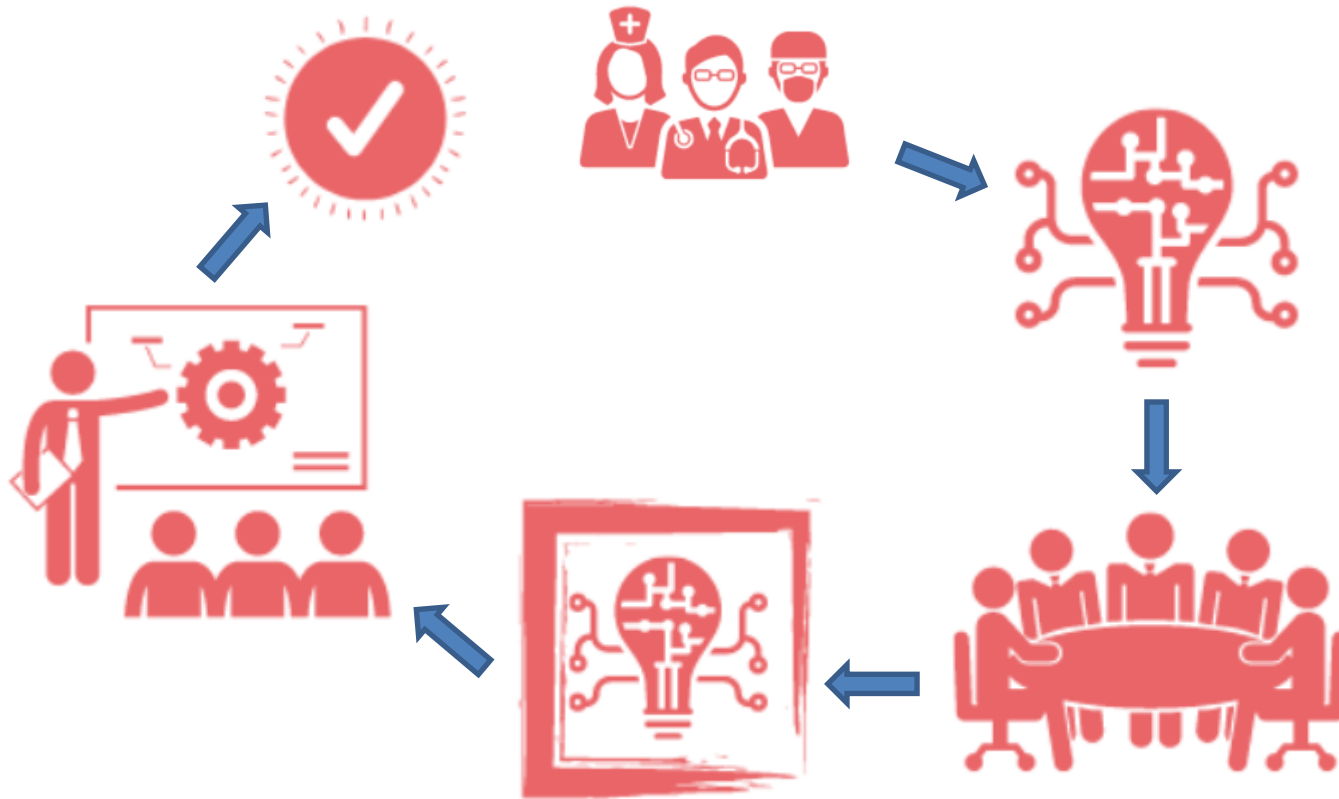


Co-funded by the Erasmus+ Programme
of the European Union



Høgskulen
på Vestlandet

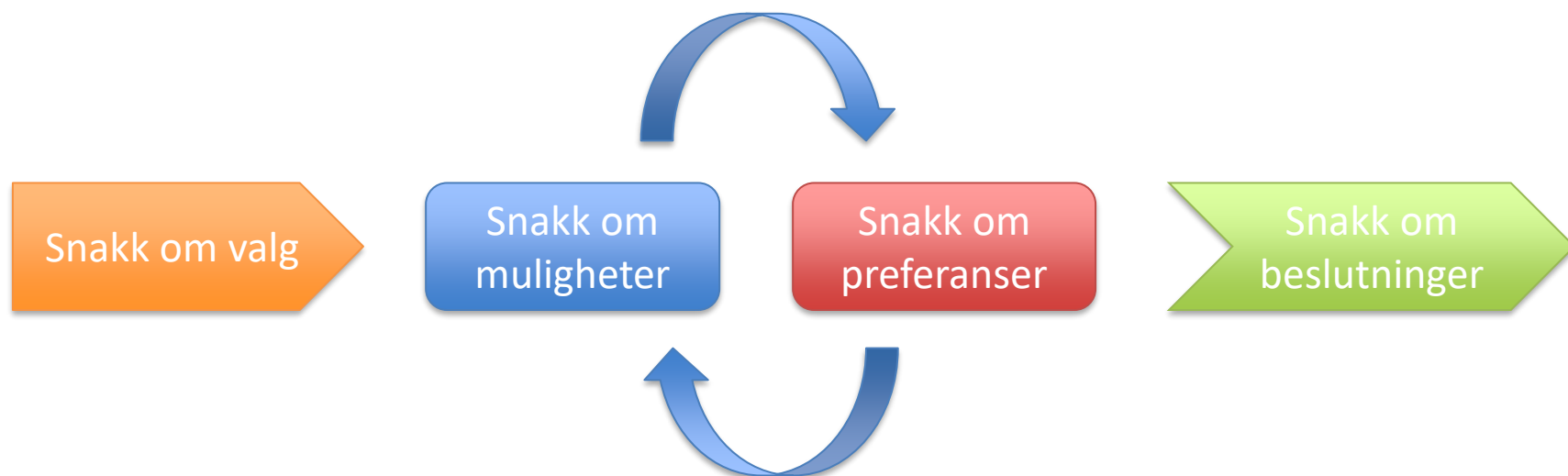
Verktøy for planlegging av implementering og opplæring



Co-funded by the Erasmus+ Programme
of the European Union



Shared decision making → Samvalg





Høgskulen
på Vestlandet

Oppgaver og spørsmål på to nivåer



Organisasjonen



Teamet av helse og omsorgspersonell berørt av teknologien



Co-funded by the Erasmus+ Programme
of the European Union



8 domener



Høgskulen
på Vestlandet

1. Verdier → Hvorfor skal vi gjøre dette?
2. Aktiviteter → Hva skal vi gjøre?
3. Involvering → Hvem skal være involvert?
4. Ressurser → Hvilke ressurser trenger vi for å gjennomføre implementeringen?
5. Opptak av teknologi → Hvordan sikrer vi at teknologien blir tatt i bruk?
6. Samarbeid → Hvordan og når skal de involverte bidra til samarbeidet?
7. Kostnad → Hvor mye koster det å drive implementeringen og opplæringen?
8. Effekt → Hva er gevinstene, hvordan og når blir de målt?

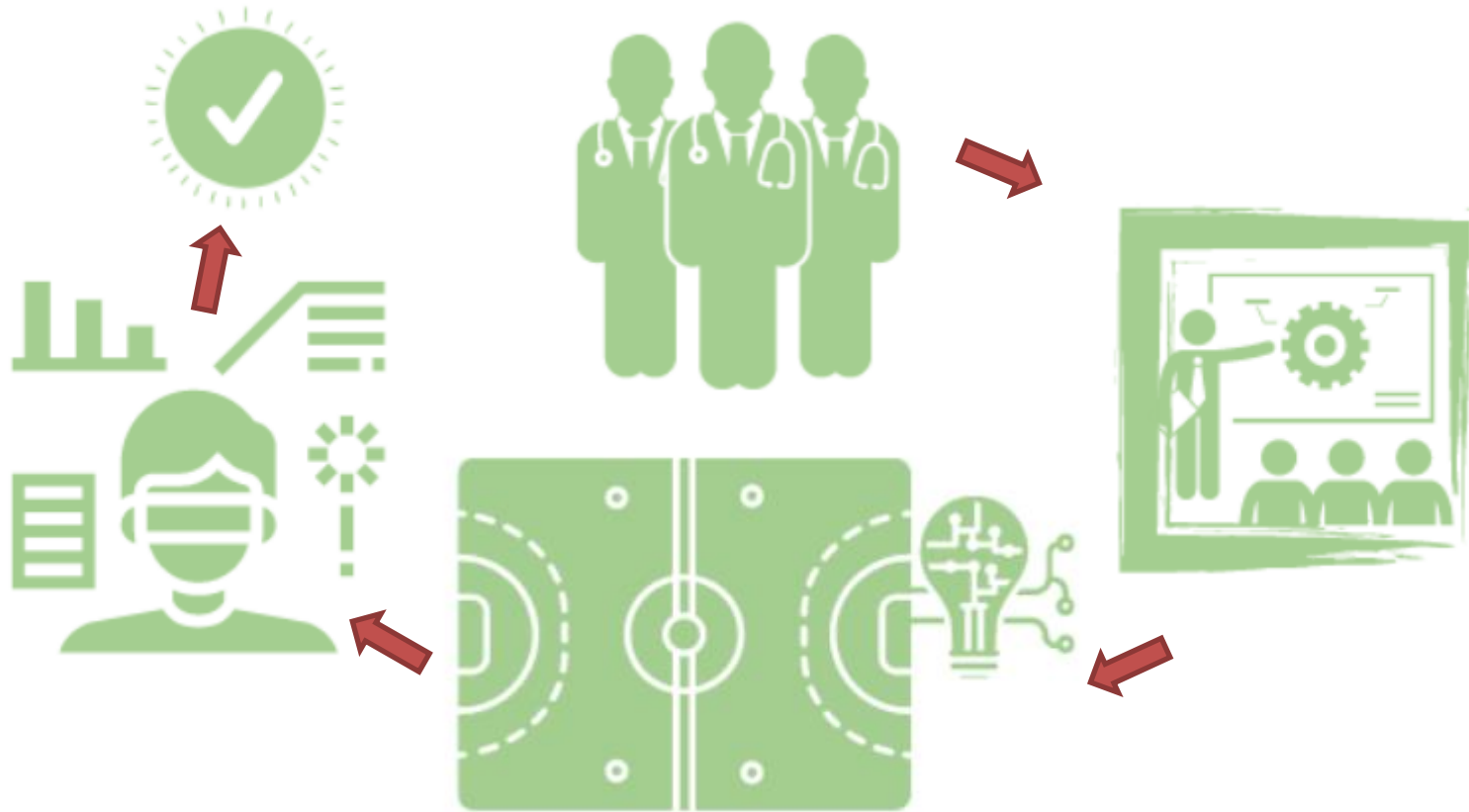


Co-funded by the Erasmus+ Programme
of the European Union



Høgskulen
på Vestlandet

Verktøy for opplæring på arbeidsplassen



Co-funded by the Erasmus+ Programme
of the European Union



Oppskrift

- Basert på aktuelle behov i den konkrete settingen
- Praksis-relaterte caser
- Bruk av teknologien som er/skal bli implementert
- Simuleringsrom eller i selve avdelingen
- Gjerne på tvers av faggrupper og sektorer
- 2 – 6 timer
- 1. halvdel av trening: Bruk av teknologien når den fungerer som den skal
- 2. halvdel av trening: Feilsøking og bruk av teknologien når den ikke fungerer som den skal
- 8 – 12 deltakere
- Målgruppen er helse- og omsorgspersonell

Det er lov å
jukse litt!





Ulike nivåer på treningen

Trening med
fokus på bruk av
teknologien –
Tekniske og
manuelle
ferdigheter,
informasjon

Trening med
fokus på
forståelse av
teknologien samt
å bruke
teknologien i
relasjon til det
faglige, kliniske og
etiske

Ferdighetstrening
i digital
kommunikasjon,
samt opplæring i
å trene andre
f.eks. kolleger,
pasienter og
brukere





Oppfølging

- ✓ Etter hver trening får deltakerne tilbud om oppfølgingstrening i form av deltakelse/støtte første gang teknologien skal brukes i avdelingen
- ✓ Oppfølgende møter med avdelingen 30 – 60 – 90 – 365 dager etter trening
- ➔ For å sikre at teknologien er tatt i bruk
- ➔ For å sikre kvalitet og utvikling av trening
- ➔ For å støtte og vedlikeholde nye rutiner





Høgskulen
på Vestlandet

Verktøy for kompetansevurdering



Co-funded by the Erasmus+ Programme
of the European Union



Høgskulen
på Vestlandet

Kompetansevurdering

- ✓ **Anerkjennelse** → Kursbevis eller sertifikat
- ✓ **Vurdering** → Evaluering av deltakerens læringsutbytte, gjerne i slutten av treningen
- ✓ **Dokumentasjon** → En portefolio som inneholder materiale til evt. senere bruk



Co-funded by the Erasmus+ Programme
of the European Union



Høgskulen
på Vestlandet

Takk for oppmerksomheten!

susanne.Eriksen@hvl.no



@dish_project



Co-funded by the Erasmus+ Programme
of the European Union