



Direktoratet for
e-helse

ET ENKLERE HELSE-NORGE

[Vis film](#)

Hovedmål

- Digitalisere for å øke kvaliteten og pasientsikkerheten
- Forbedre og forenkle helsehverdagen, for alle.



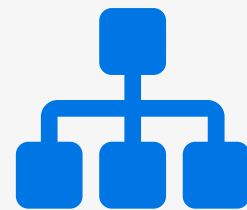
Bakgrunn

Helsesektoren består av 17.000 aktører fordelt på fire regionale helseforetak og 428 kommuner

- Informasjonen følger ikke automatisk pasienten
- Behov for bedre informasjonsflyt mellom aktører og systemer
- Behov for bedre kontroll med ansvarsoverføring
- Det trengs felles innsats og sterkere nasjonal styring



Direktoratet for e-helse sine to roller



Myndighet

Sørge for nasjonal styring og koordinering

Nasjonale løsninger

Få på plass og forvalte digitale løsninger som forbedrer og forenkler

Hvordan vi skal jobbe

For innbyggerne og med helsepersonell

Styre sammen med aktørene

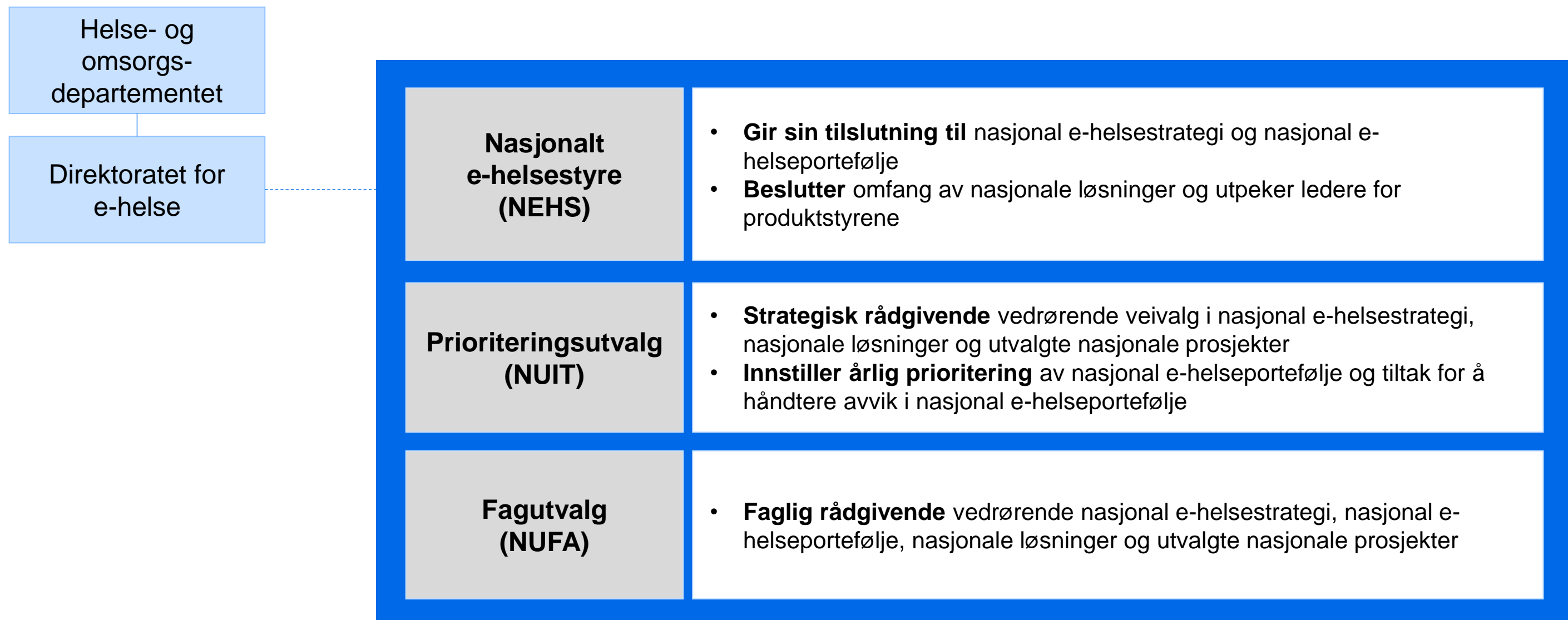
Koordinere innsatsen

Utvikle, innføre og forvalte nasjonale tjenester

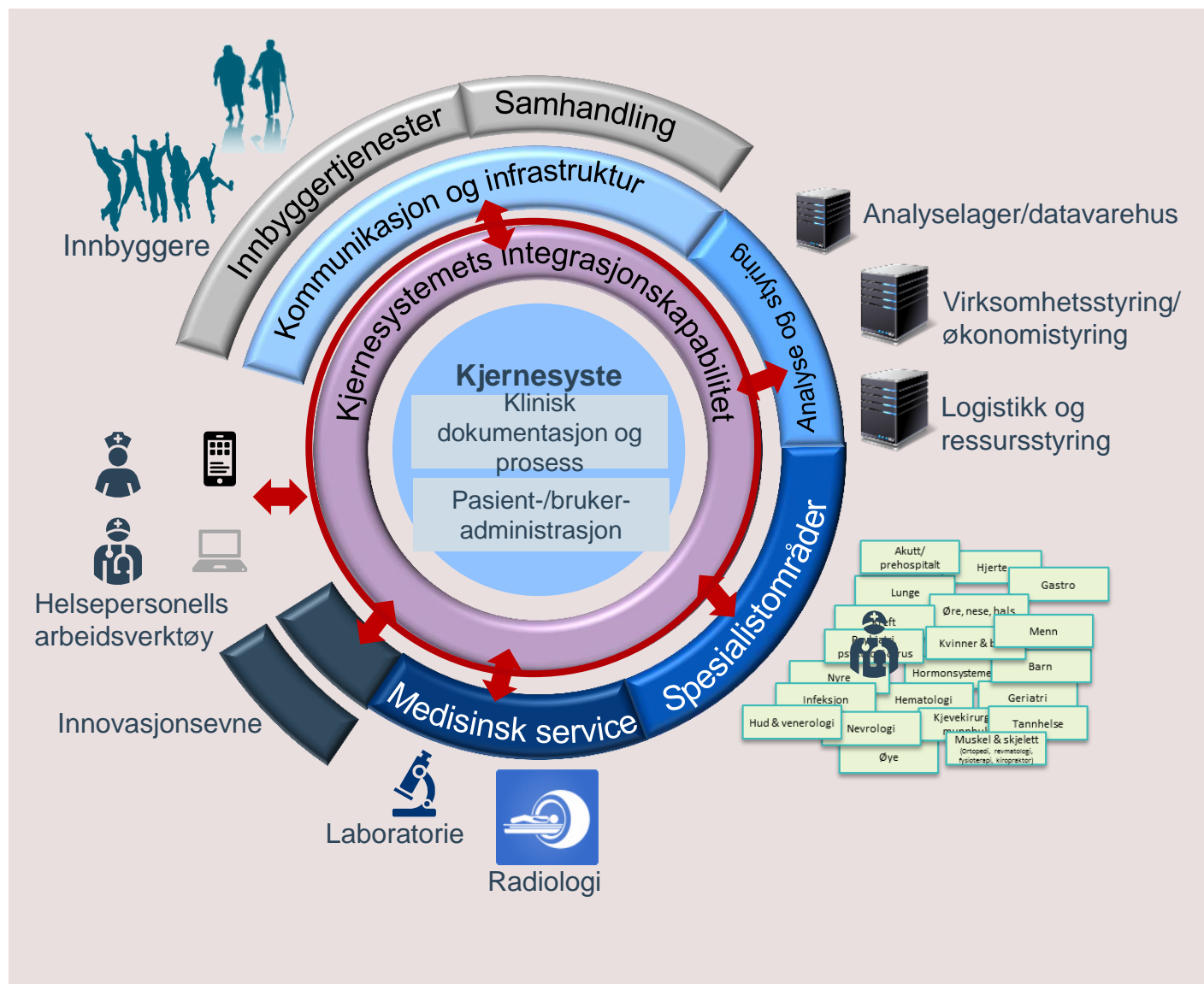
Anskaffe nasjonale tjenester



Nasjonal styringsmodell for e-helse



«Én innbygger - én journal» - det mest toneangivende som skjer i direktoratet akkurat nå



■ Systemområde Klinisk dokumentasjon og prosess

Representerer i denne sammenhengen basisverktøyet for helsepersonell flest. Inneholder systemer for:

- Å kunne dokumentere utførelsen av helsehjelp (Hoved EPJ/PAS)
- Å vise og dokumentere som funksjon av tid (KURVE)
- Å definere og følge opp behandlingsplaner (Hoved EPJ/PAS)
- Å definere og administrere konkrete arbeidsoppgaver for helsepersonell (Hoved EPJ/PAS)
- All håndtering og dokumentasjon av legemidler (KURVE, Hoved EPJ/PAS)
- Å kunne nyttiggjøre seg av kunnskapsstøtte og/eller beslutningsstøtte i arbeidet.

Gjennom diskusjoner med IKT-ledelsen i sektoren har vi valgt å inkludere Fødejournal og Digitalt Mediarkiv som en del av dette systemområdet.

■ Systemområde Pasient-/brukeradministrasjon

Området inneholder systemer for:

- Håndtering av pasient/brukerrettigheter (håndtering av henvisninger og søknader inkl. saksbehandling knyttet til tjenester i kommunal helse- og omsorgstjeneste, innbyggerlister hos fastleger, personverntjenester som f.eks. skjerming, sletting, etc)
- Styring av tjenester og ressurser, herunder administrasjon av pasientens avtaler, timebooking og operativ styring av ressurser som skal yte de
- Prosesstøtte for å understøtte utførelse av tjenestene

Pasientadministrasjonssystemer (PAS) har tradisjonelt vært egne systemer for administrasjon av pasientens avtaler, men er i mer moderne systemer en integrert del av løsningen og direkte knyttet til pasientens journal.

Myndighetsrollen

- Følge med på e-helse utviklingen nasjonalt og internasjonalt
- Statistikk, analyse og KPI'er(e-helse monitor)
- Kunnskapsspredning
- Internasjonalt samarbeid

- Norm for informasjonssikkerhet
- Pådriver og kompetansespreder informasjonssikkerhet og personvern

- Nasjonal styringsmodell
- Nasjonal e-helse strategi/Handlingsplan
- Porteføljestyling

